

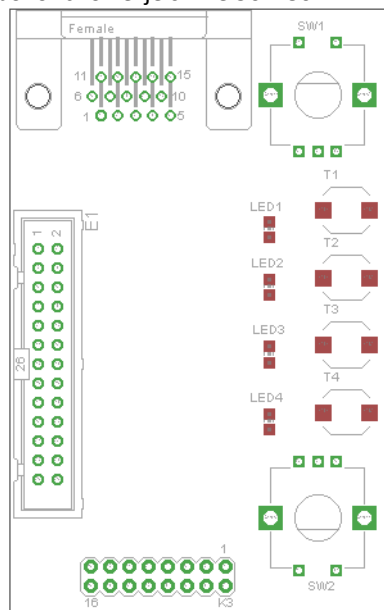
7. vaja: Tiskano vezje vmesniškega modula

Dokončaj shemo vezja:

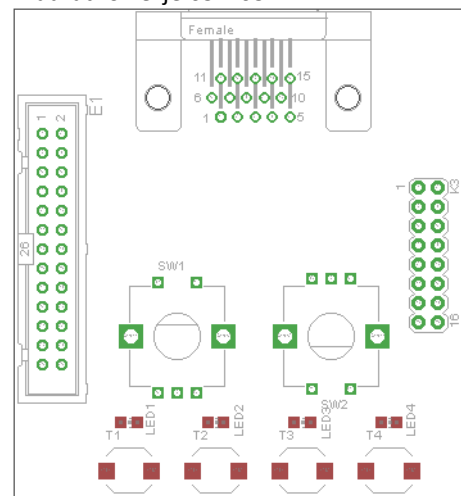
- dodaj k vsakemu integriranemu vezju blokirni kondenzator C-EUC0805, 100nF
- vhode logičnega analizatorja poveži na letvico (con-1stb, 2 x 8 priključkov), pri katerih naj bo 8 priključkov vezanih na maso, preostali pa na vhode 74AC245 preko uporov R-EU_R0603, 1k Ω .

Naredi nov načrt za tiskano vezje (File > Switch to board), določi velikost ploščice in najprej razmesti ob strani vezja konektorje, tipke, LED in oba rotacijska kodirnika, kot npr.:

pokončno vezje širine 50 x 80 mm



ali kvadratno vezje 65 x 65 mm



Nato razmesti še ostale komponente, ki jih lahko postaviš na zgornjo in/ali na spodnjo stran tiskanega vezja. Pri postavitvi komponent si pomagaj s shemo vezja in upoštevaj povezave med elementi. Blokirne kondenzatorje obvezno postavi v bližino napajalnih priključkov integriranih vezij.

Ročno poveži priključke za napajanje (Vcc in gnd) za ostale signale pa uporabi Autorouter.