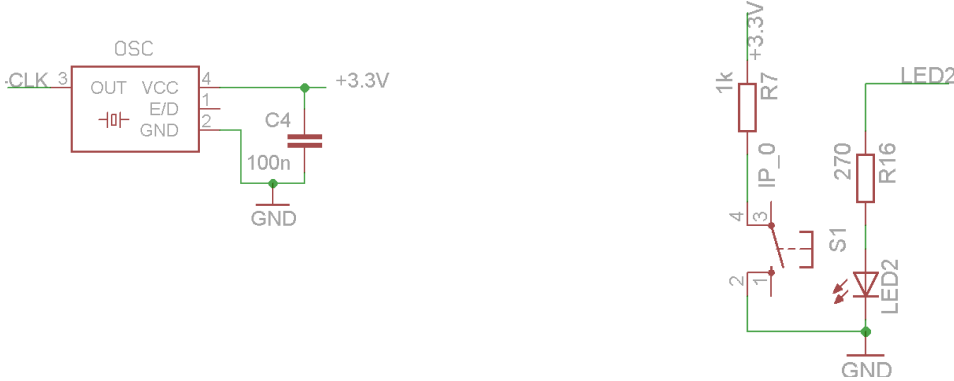


5.1 Izdelava končne sheme

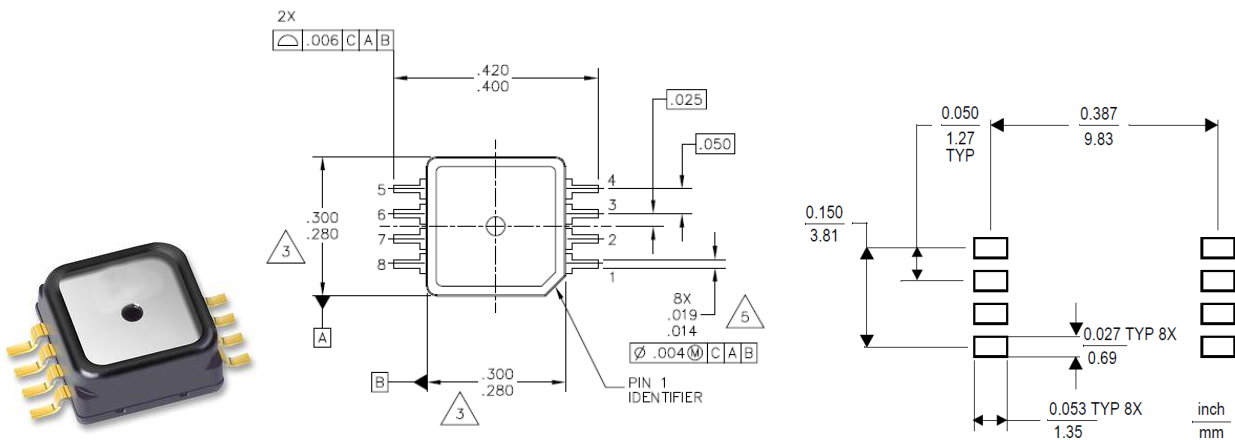
Dodaj v vezje oscilator SM77H (**crystal.lib**) in ga poveži na FPGA na enega izmed priključkov za uro (IOG...). Dodaj na tiskano vezje še eno LED in eno tipko 10-XX, ki ju bomo potrebovali za testiranje pri razvoju programske kode.



Dodaj še 3 pinsko letvico (PIN HEADER) za dodaten zunanji senzor temperature in z ukazom ERC preveri shemo in popravi morebitne napake nato pa izvozi datoteko s seznamom elementov (Run ULP, bom.ulp).

5.2 Dodatni senzori (*)

Naredi knjižnični element za senzor pritiska MPXH6115A6U z analognim izhodom in ga poveži na shemo.



* Dodatna naloga (neobvezno)